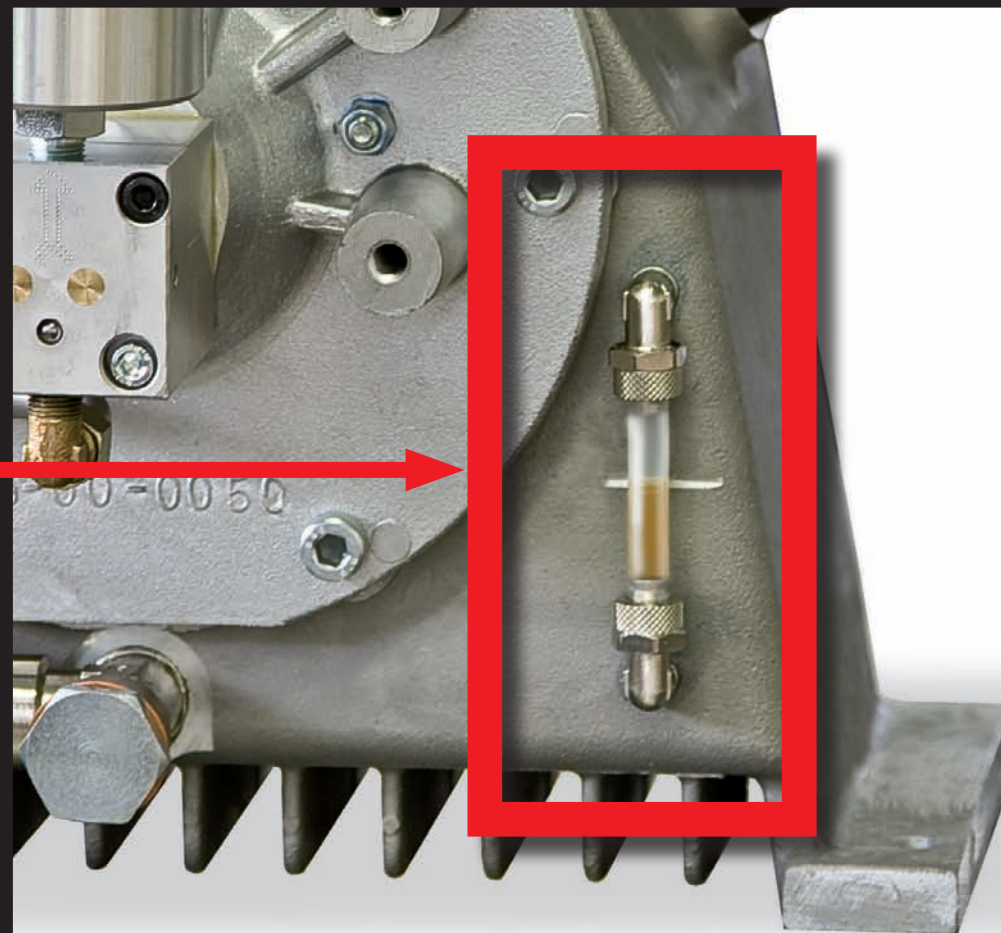


POSIZIONAMENTO PRECEDENTE  
DEL CONTROLLO LIVELLO OLIO  
SUL TELAIO DEL COMPRESSORE



POSIZIONAMENTO **ATTUALE**  
DEL CONTROLLO LIVELLO OLIO  
**SUL MONOBLOCCO DEL GRUPPO POMPANTE**



**NUOVO POSIZIONAMENTO  
DEL CONTROLLO LIVELLO OLIO  
PER COMPRESSORI MCH13-16/MINITECH**

**AEROTECNICA COLTRI® S.p.A.**  
via Colli Storici 177 25010 San Martino della Battaglia Brescia - ITALY  
Tel: +39.030.99.103.01 +39.030.99.102.97 Fax: +39.030.99.10.283  
www.aerotecnicacoltri.it coltrisub@coltrisub.it

