

100 mt

**100 m di sagola
con moschettone**
cod. OP900185/B



50 mt

50 m di sagola
cod. OP900186/B

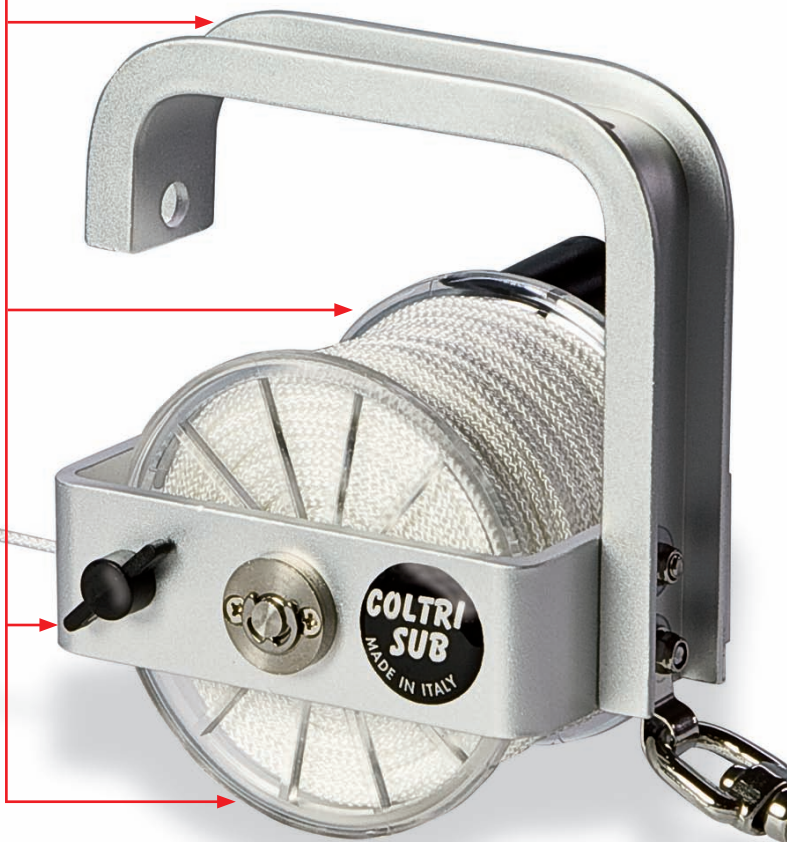


Maniglia e struttura
in lega anodizzata

La manopola
di riavvolgimento
e svolgimento
della sagola
è in posizione
di facile reperibilità
ed ottimizzata
per evitare
rischi di incaglio

Frizione regolabile
per interrompere
il movimento
e impedire
lo svolgimento
involontario
della sagola

Bobina porta sagola
in polimero
ad alta resistenza

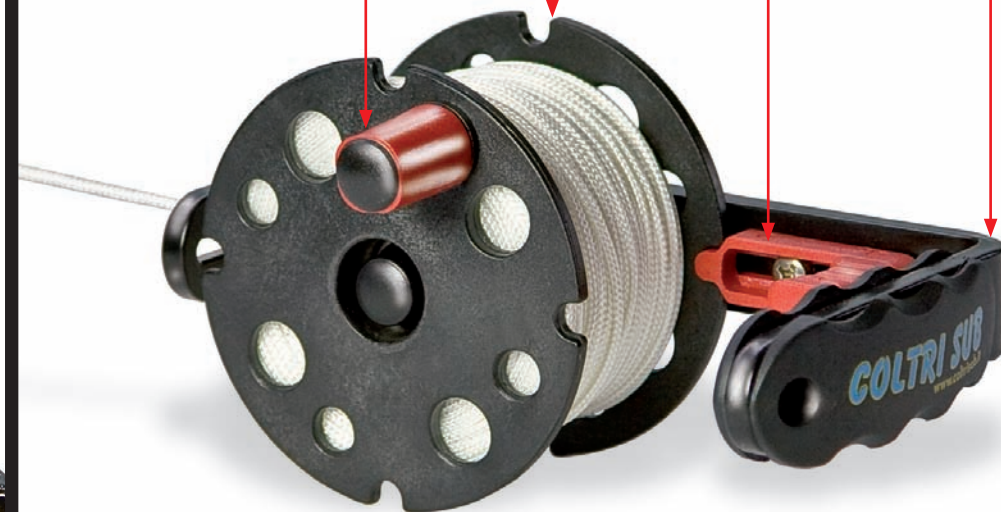


La manopola
di riavvolgimento
e svolgimento
della sagola
è di facile visibilità

Bobina
porta sagola in
polimero
ad alta
resistenza

Pulsante
di blocco/sblocco
a molla,
sulla maniglia.

Maniglia
e struttura
in lega anodizzata
e poliestere
ad alta resistenza



I mulinelli, appositamente realizzati per uso subacqueo, hanno l'utilità di essere usati assieme ai palloni da risalita (per lanciarli in superficie) oppure in grotta o all'interno dei relitti. Sono accessori che richiedono un addestramento specifico.

**NUOVI MULINELLI
2010 COLLECTION**

AEROTECNICA COLTRI® S.p.A.
via Colli Storici 177 25010 San Martino della Battaglia Brescia - ITALY
Tel: +39.030.99.103.01 +39.030.99.102.97 Fax: +39.030.99.10.283
www.aerotecnicacoltri.it coltrisub@coltrisub.it

COLTRI-SUB
www.coltrisub.it