



**COLTRI SUB EVO 60  
ELECTRONIC**

**COLTRI SUB EVO 30  
ELECTRONIC**

**MANUALE USO E MANUTENZIONE**

**COLTRI-SUB**  
www.coltrisub.it  
AEROTECNICA COLTRI S.p.A.

**AEROTECNICA COLTRI S.p.A.**  
via Colli Storici 177 25010 San Martino della Battaglia  
BRESCIA - ITALY  
Tel: +39 030 99 103 01 +39 030 99 102 97  
Fax: +39 030 99 10 283  
www.aerotecnicacoltri.it coltrisub@coltrisub.it

## MODALITA' D'USO

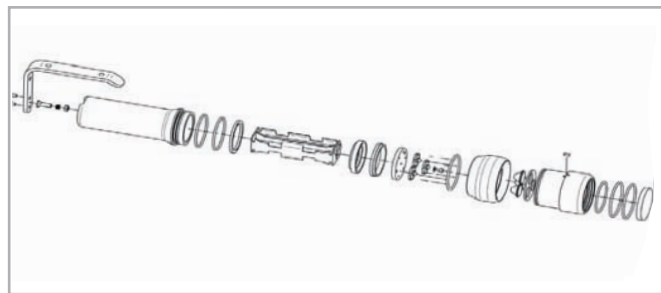
**ACCENSIONE** Ruotare la ghiera anteriore in senso orario

### SOSTITUZIONE BATTERIE

- Svitare la parte anteriore dell'illuminatore
- Sostituire le batterie esauste con batterie cariche (gettare le batterie esauste negli appositi contenitori)
- Controllare l'efficienza e la pulizia degli O-ring di tenuta
- Riavviare saldamente

### TRASPORTO

- Trasportare l'illuminatore nell'apposita valigetta
- In caso di trasporto aereo, estrarre o sconnettere il pacco batterie dal corpo illuminatore



## MANUTENZIONE

### PRIMA DI OGNI UTILIZZO

- Controllare lo stato di carica delle batterie
- Sostituire o ricaricare le batterie se scariche
- Controllare lo stato degli O-ring

### DOPO OGNI UTILIZZO

- Sciacquare l'illuminatore in acqua dolce
- Asciugarlo con cura
- Se si prevede di non utilizzare a breve l'illuminatore rimuovere le batterie dal suo interno

### O-RINGS

- Mantenere gli O-ring di tenuta puliti e lubrificati con grasso silconico
- Sostituirli se danneggiati con altri nuovi di equivalenti caratteristiche.

### Caratteristiche Tecniche

- Led Cree
- Interruttore magnetico
- Alimentatore switching
- Cristallo ottico temperato 6 mm
- Corpo in alluminio anticorrosione anodizzato
- n° 5 O-ring di tenuta
- Impugnatura ergonomica
- Pressione di collaudo ATM 20

### Dati Tecnici

- Alimentazione: 8 batterie usa e getta AA (incluse) - 8 batterie ricaricabili AA (non incluse). Pacco batterie composto da 8 accumulatori 3600 mA/h ni-mh
- N° 3 Led Cree
- Autonomia: 3 ore
- Temperatura colore: 8000° K

## CONDIZIONI DI GARANZIA

Tutti gli illuminatori distribuiti da Aerotecnica Coltri® S.p.A. sono coperti da garanzia per un periodo di 24 mesi dalla data di acquisto. Ogni apparecchio, prima di uscire dalla fabbrica, viene sottoposto a collaudi tali per cui vengono annullate le possibilità di allagamenti se le operazioni necessarie alla sostituzione delle batterie sono effettuate in modo corretto.

### La GARANZIA è nulla nei seguenti casi:

- Se l'illuminatore è stato manomesso o riparato da persone non autorizzate
- Se l'illuminatore è stato danneggiato per incuria o colpa del possessore
- Se il Serial Number risulta alterato

### Attivazione della GARANZIA

Puoi attivare la garanzia inviando una e-mail a: [coltrisub@coltrisub.it](mailto:coltrisub@coltrisub.it) indicando la data di acquisto e il Serial Number dell'illuminatore accompagnato, se lo desidera, da una opinione sul prodotto acquistato.

I dati personali da voi forniti non verranno diffusi a terzi e saranno inseriti nella nostra banca dati nel rispetto della Legge 675/92 sulla privacy.

## COLTRI SUB EVO 60 ELECTRONIC



Dimensioni:  
68 mm diametro max  
196 mm lunghezza

**Potenza:** 9 W  
**Lampade:** n° 3 Led 3 W Cree  
**Potenza equivalente:** 60 W  
**Temperatura colore:** 8.000° K  
**Vetro:** cristallo temperato concavo / convesso 6 mm  
**Peso in aria:** 749 gr  
**Autonomia:** 3 ore  
**Tipo batterie:** n° 8 batterie alcaline stilo AA/R6 1,5 V.  
Massima resa anche cin batterie ricaricabili.  
**Materiale corpo:** lega in alluminio anodizzato.  
**Profondità max:** 200 m



## COLTRI SUB EVO 30 ELECTRONIC



Dimensioni:  
68 mm diametro max  
150 mm lunghezza

**Potenza:** 3 W  
**Lampade:** n° 3 Led 1 W Cree  
**Potenza equivalente:** 30 W  
**Temperatura colore:** 8.000° K  
**Vetro:** cristallo temperato concavo / convesso 6 mm.  
**Peso in aria:** 615 gr  
**Autonomia:** 3 ore  
**Tipo batterie:** n° 4 batterie alcaline stilo AA/R6 1,5 V.  
Massima resa anche cin batterie ricaricabili.  
**Materiale corpo:** lega in alluminio anodizzato.  
**Profondità max:** 200 m

